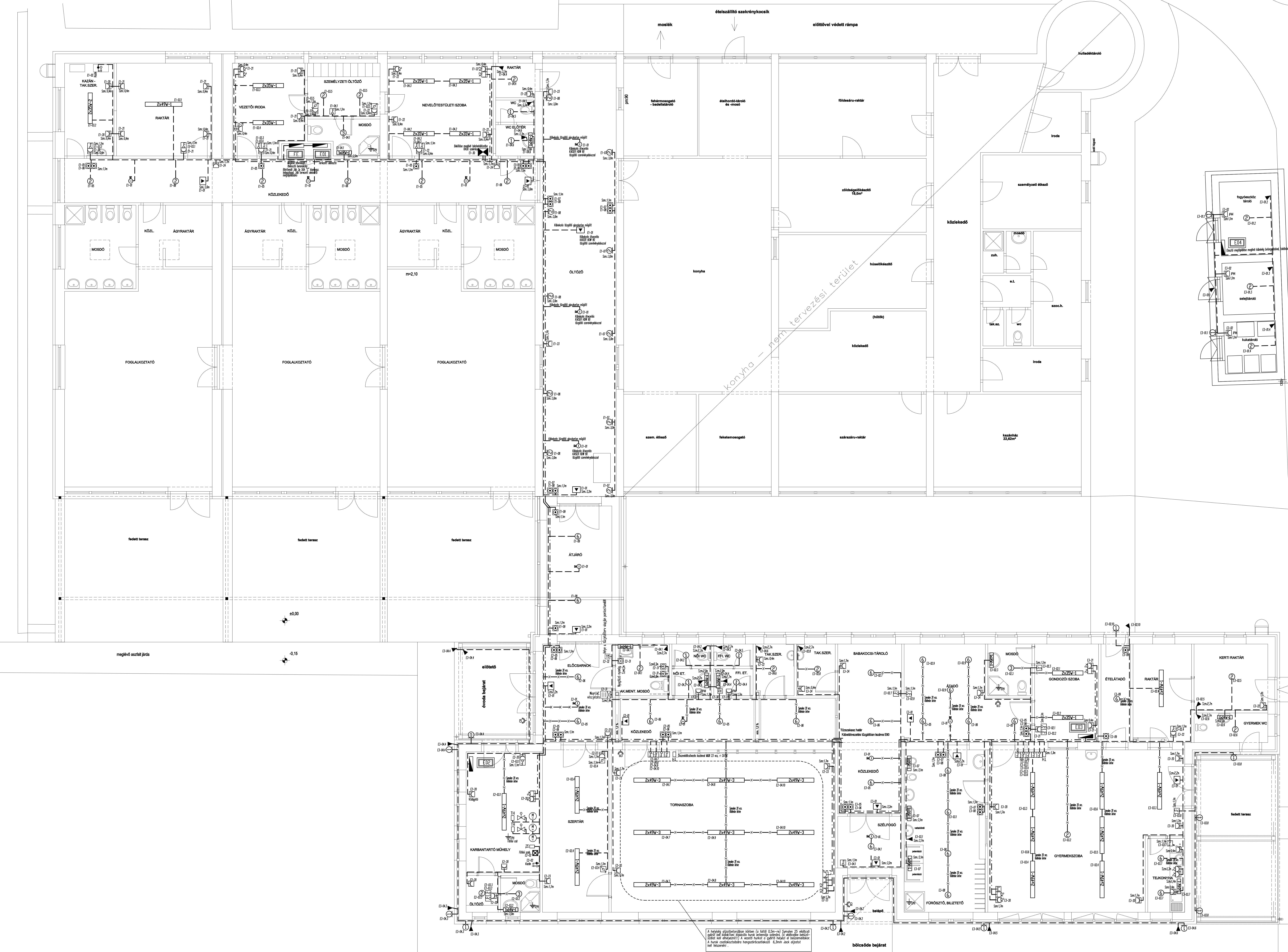


JELMAGYARAZAT

- KÖZÖSSÉGI ÉPÍTMÉNYRŐL
- KÖZÖSSÉGI ÉPÍTMÉNYRŐL
- x - x - x VB. FIBERREN VÉZETVE
- E GYÁRSÁGI KAPCSOLÓ
- K KÉTSÁRKOS KAPCSOLÓ
- V VILÁGÍTÁSI NYOMÓGOMB
- H HŐZÁRÓ NYOMÓGOMB
- VV VÉZELÉSI NYOMÓGOMB
- M MEGTÁRSZÉKELÉS KAPCSOLÓ
- B BUSZKAPCSOLÓ ALJZAT
- ZB ZÖR KAPCSOLÓ ALJZAT
- K KÉTSZERES STRUKTURÁLIS HÁLÓ CSATLAKOZÓ
- V VILLAMOS ELŐZÁRÓ SZERKEZET
- E EGYFÁZISU FIX BEKÖTÉS
- K KÖRÖK MUNKAVÉDELMI KAPCSOLÓ
- K KÖRÖK MUNKAVÉDELMI KAPCSOLÓ
- E EGYFÁZISU MOTOR
- E EPH BEKÖTÉS
- S SZÉPLEP
- T TERMOSZIGTAT
- K KAPUTELEFON
- K KOMBINÁLT FÉNY ÉS HANG-ELZÁR
- G GYENGEÁRAM SZERKEZET
- R RIÁSZTÓKÖZPONT
- T TÖRLEZŐ KÖZPONT
- 1 Mennyezeti opálbőrös lámpatest IP20 LED 10W 4000K 900m  
pl. SIMOTRADE STKBO-10 LED 900
- 2 Mennyezeti opálbőrös lámpatest IP20 LED 24W 4000K 2200m  
pl. SIMOTRADE STKBO-24 LED 2200
- 3 Mennyezeti opálbőrös lámpatest IP65 LED 20W  
pl. SIMOTRADE GAMMA LED 20W 3000m  
Mennyezeti 2x25W világítási lámpatest, EGYSÉBŐL RAL SZÍNEKBEŒ, EVG  
pl. UNILUX UX-TUBUS 291 2x25W, Egyenáram RAL színekből
- 4 Oldalfali opálbőrös lámpatest IP54 E27 23W  
pl. PRISMA NIKKID/G GR3 E27
- 5 Oldalfali opálbőrös lámpatest IP20 LED 24W 4000K 2200m  
pl. SIMOTRADE STKBO-24 LED 2200
- 6 LED-es biztonsági világítási lámpatest saját akkumulátorral  
3h tárolással, mennyezeti kivétel  
pl. EATON Micropoint
- 7 LED-es irányfény lámpatest saját akkumulátorral  
3h tárolással  
pl. EATON Ledus D-LEDUSB + piktogram
- 8 1x14W TS TÖRÖLVILÁGÍTÓ LAMPATEST IP44  
pl. ST VICTORIA 1x14W
- 2x49W mennyezeti opálbőrös TS lámpatest EVG  
pl. UNILUX UX-PLAST H IP44 2x49W
- 2x49W mennyezeti ládabevett TS lámpatest EVG  
pl. CDM353 01W-RE49-25-310
- 2x25W függőszett parabolbőrös TS lámpatest EVG  
pl. UNILUX UX-MODUL LAMPA BIR/INDIR 2x25W + függőszettkészlet
- 2x25W bevett opálbőrös TS lámpatest EVG IP44  
pl. SIMOTRADE STM LUX 2x25W IP44



A helyszíni felmérés alapján készített ábrák 0,5mm-es tűréssel 25 védettségű gépi előírásoknak megfelelően készültek. A szerző nem vállal felelősséget az ábrák szerkesztéséért és az építési terv készítéséért. A terv készítésétől kezdve a szerző nem vállal felelősséget az ábrák szerkesztéséért és az építési terv készítéséért.

Pétervárosi Város Önkormányzata 3750 Péterváros, Szabadság tér 1. Meglévő óvoda bővítése, balesetvédelem Péterváros, Kossuth Lajos u. 1. szám hrsz.: 106/2	
Elektromos rendszer Szerelési alaprajz	
SZERKÉZ BÓTA PÉTER 10/3000 Eger, Hódmezőkövesd E-mail: info@norma.hu	MUNKASZÁM --- TÁRSZÁM CE-01 SZÁMÁR ELSŐ LÉPÉS TÖTH PÉTER 2017.09.14.