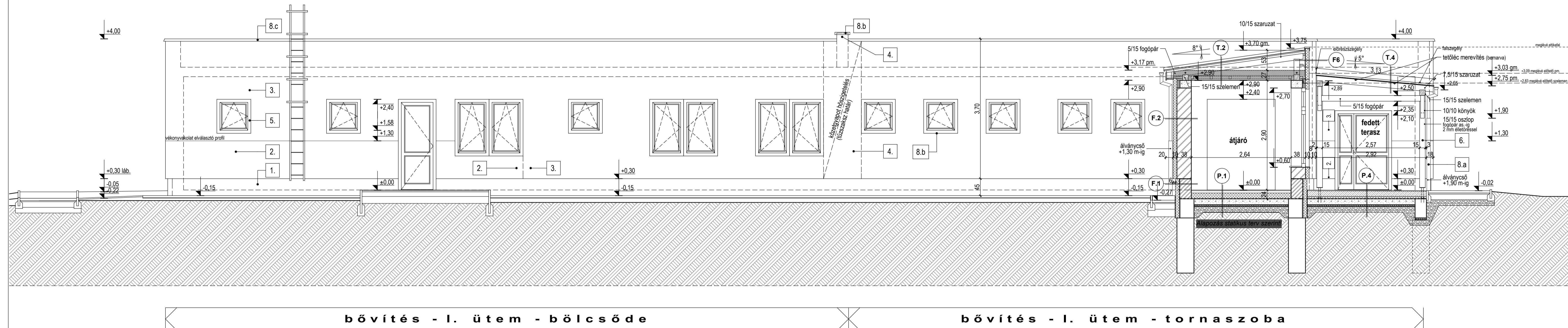
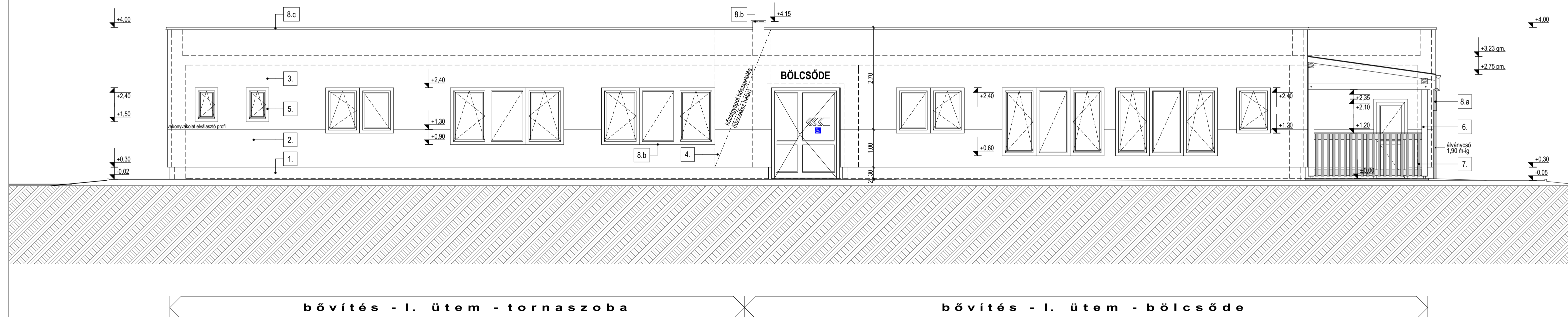


C - C metszet, Északi homlokzat



Déli homlokzat



MEGJEGYZÉS:
Ács szerkezetek:
 I.o. fűrésztel fenyőár, C24-es minőségben. Minden beépítésre kerülő faanyag (fedélszerkezet, deszkázatok, kiegészítő ács szerkezetek) égéskésleltető, gomba- és rovarkárosítás elleni faanyagvédelemmel, mázolásos vagy szórásos technológiával, min. 2 rtg-ben kezelve.
 A falazott és vb. szerkezetekhez kapcsolódó ács szerkezeteknél 1 rtg. alátélemelcsik helyezendő el.
 Szelemek rögzítése: töcsavarok és nagyméretű alátélemel.
 Az elemek kapcsolatai hagyományos ácskötésekkel készülnek. Szerkezet: terven jelölt helyeken, átkötéseknél M12-es horganyzott csavarral, alátéttel.
 A látszó, gyalult felületű deszkázatok és faszerkezetek válogatott faanyagból készülnek, felületkezelésük: REMMERS HK-Lasur, kültéri, UV-álló, penészedés, kékülés, a korhadás és a rovarok elleni, 2 rtg-ben felhordott falazúr, szín: dió

Tetőfedés:
 Alkötő folyosó: alacsony hajlásszögű fémlemez tető (8°):
 Anyaga: 7 mm vtg. perforált alumíniumlemez /PREFAL/, szín: 08. cinkszürke.
 Kettős állókörös fedés. 420 mm korctávolsággal, teli deszkaaljazatra, bitumenes alátélemel (Bauder TOP TS 40).
 A tetőhéjazat eresztés és gemic beszelőzéséhez perforált lemezszalag elhelyezése szükséges.
Bádogozás:
 Anyaga: 7 mm vtg. perforált alumíniumlemez /PREFAL/, szín: 08. cinkszürke.
 Bádogos szerkezetek: deszkaaljazatra, illetve sűrített léczaljazatra készülnek, a kőművszerkezetek felé 1 rtg. alátélemel elhelyezésével.

Vakolatok és felületkezelések: E-3 sz. tervlapon
 Homlokzati nyílászárók külső síkjára a külső falazott falsíkkal megegyezik, nyílászárók elhelyezése után a homlokzati hőszigetelés a tokszerkezetre, körben 3 cm-rel rávezetendő.
 Ablakpárkány fedés: 7 mm vtg. perforált alumíniumlemez /Prefal/, szín: 10. prefalehér,
 Könyökölő: (nyílászárókkal azonos rendszerrel) szín: fehér, csempezett helyiségekben csempeburkolat
 Az épület körüli burkolatok (járda,terasz), esővízelvezetés, és a tereprendezés mélyépítési terv szerint.
 Rétegtrendek az E - 5 rétegtrendi tervetben!

A szerkezetek kialakítása és beépítése a választott termékcsalád "Alkalmazástechnikai előírásainak" megfelelően.

- HOMLOKZATI ANYAGOK ÉS SZÍNEK:**
- Lábazat: StoTherm Classic EPS hőszigetelő rendszer üvegszövettel erősített tapaszrétegére, szilikonyanta kötésű, kapart struktúrájú fedővakolat, StoSilco K-1,5 vékonyvakolat szín: StoColor System (barna)
 - Homlokzat, lábazat felett 1,0 m magasságig: StoTherm Classic EPS hőszigetelő rendszer, üvegszövettel erősített tapaszrétegére, kapart struktúrájú, StoStolit K-1,5 vékonyvakolat szín: StoColor System (meglévő vékonyvakolattal azonos)
 - Homlokzat, lábazatfelett 1,0 m magasság felett: StoTherm Vario EPS hőszigetelő rendszer, üvegszövettel erősített tapaszrétegére, kapart struktúrájú, StoStolit K-1,5 vékonyvakolat szín: StoColor System (meglévő vékonyvakolattal azonos)
 - Homlokzat tűzterjedési gáton: villámvédelmi levezető környezetben és mennyezeti hőszigeteléseként: StoTherm Mineral ásványi hőszigetelő rendszer, üvegszövettel erősített tapaszrétegére, kapart struktúrájú, StoStolit K-1,5 vékonyvakolat szín: StoColor System (meglévő vékonyvakolattal azonos)
 - Műanyag szerkezetű, hőszigetelt üvegezésű nyílászáró szerkezetek szín: fehér
 - Gyalult felületű, fa szerkezetek szín: dió falazúr
 - Fa szerkezetű terasz korlát szín: dió falazúr
 - Bádogos szerkezetek: kettős állókörös fémmezefedés, eresztés és lefolyócsatornák Prefa rendszerlemezrel szín: 08. cinkszürke
 - Bádogos szerkezetek: szegélyek, párkányfedések Prefa rendszerlemezrel szín: 08. cinkszürke
 - Bádogos szerkezetek: FATRANYL főlábádog típusprofilok
 - Multiclear Strong SolarControl, zöld, jégálló polikarbonát lemez

A végleges színek kiválasztása helyszíni művezetéssel a tervező és megrendelő bevonásával, 1,00 m x 1,00 m próbafestés után történik!

fszt. pv.: ±0,00=175,01 mBf.
A TERV EGYÜTT KEZELENDŐ A MŰSZAKI LEÍRÁSSAL, A SZAKÁGI TERVEKKEL ÉS A KÖLTSGÉVETÉS KIÍRÁSOKKAL!

A TERV AZ EGRI ÉPÍTÉSI IRODA SZELLEMI ALKOTÁSA, SZERZŐI JOGVÉDELME ALATT ÁLL!

MŰSZAKI KIVITELI TERV - ÉPÍTÉSZET					
ÓVODABŐVÍTÉS, BÖLCSŐDEÉPÍTÉS					
Helyszín: Pétervárasra, Kossuth Lajos u. 1.		Megrendelő: Pétervárasra Város Önkormányzata 3250 Pétervárasra, Szabadság tér 1.			
Hrsz: 1106/2		Képviselője: Egged István polgármester			
Építész tervező: Egri Építész Iroda Kft. Eger, Dobb u. 18. Tel: 36/511-570 Fax: 36/411-890 E-mail: egriepi@egriepi.hu		D o l y György Ügyvezető, építész vezető tervező É/1 10-0006		Thoma Emőke Építész É/1 10-0025	
Statisztika: Nagy Károly É/10-0007 3300 Eger, Dobb u. 18. mobil: +36 30/927-166		Építéstechnikai: Lizák Dénes É/10-0004 SOLLENES 2000 Kft. 3300 Eger, Arpad u. 54. Tel: +36 30/95-0701 E-mail: sollenes@egriepi.hu		Villamos berendezések: Bóta Péter É/10-0004 Norma Mérnöki Kft. 3300 Eger, Arpad u. 54. mobil: 06 20 310-4891 e-mail: bobapeter@egriepi.hu	
Or-képzés: Dr. Vincze János 05-0506 3330 Miskolc, Rakóczi u. 13. mobil: +36 30/200-5225 e-mail: rosvak@online.hu		Rehabilitációs szakemberek: Bódis Béni 05-0506 3300 Eger, Hód J. u. 10. mobil: +36 30/200-5225 e-mail: bobis.beni@gmail.com		Villamos berendezések: Bóta Péter É/10-0004 Norma Mérnöki Kft. 3300 Eger, Arpad u. 54. mobil: 06 20 310-4891 e-mail: bobapeter@egriepi.hu	
Tervep megnevezés: C-C metszet, É-i homlokzat; Déli homlokzat		Tervep készítés dátuma: M 1:50 2017. augusztus		Tervep száma: E-4	